

Nombre: \_\_\_\_\_ Periodo: \_\_\_\_\_ Fecha: \_\_\_\_\_

## Organization of Living Things: Systems of the Body Study Guide

### Organización de Los Seres Vivos: Sistemas de la Guía de Estudio del Cuerpo

--Match and record the information below with the correct system of the body in the table on the following page.

--Haga coincidir y registre la siguiente información con el sistema correcto del cuerpo en la tabla de la página siguiente.

Function/Función			
Removes wastes from the body » <i>Elimina los desechos del cuerpo</i>	Allows adults to produce offspring » <i>Permite a los adultos producir descendencia</i>		
Allows cells to obtain the nutrients they need from food that is broken down » <i>Permite que las células obtengan los nutrientes que necesitan de los alimentos que se descomponen</i>	Works with the reproductive system to cause a person to go through puberty » <i>Trabaja con el sistema reproductivo para hacer que una persona pase por la pubertad</i>		
Moistens and filters air » <i>Humecta y filtra el aire</i>	Air intake » <i>Toma de aire</i>		
Takes in oxygen and removes carbon dioxide » <i>Toma oxígeno y elimina el dióxido de carbono</i>	Break down foods for absorption into the blood » <i>Descomponer los alimentos para su absorción en la sangre</i>		
Aids other systems in functions such as releasing wastes and keeping foreign substances out » <i>Ayuda a otros sistemas en funciones como la liberación de desechos y la</i>	Recognizes, attacks, and destroys foreign cells or substances that may cause disease » <i>Reconoce, ataca y destruye células extrañas o sustancias que pueden causar enfermedades</i>		
Works with the skeletal system to produce movement » <i>Trabaja con el sistema esquelético para producir movimiento</i>	Serves as an anchor for all of the body's movement » <i>Sirve como ancla para todo el movimiento del cuerpo</i>		
Provides support and protects soft organs inside the body » <i>Proporciona apoyo y protege los órganos blandos del cuerpo</i>	Controls body fluid balance, growth, and sexual development » <i>Controla el equilibrio de fluidos corporales, el crecimiento y el desarrollo sexual</i>		
Works with the integumentary system to help a person sense and respond to changes in the environment » <i>Trabaja con el sistema integumentario para ayudar a una persona a sentir y responder a los cambios en el medio ambiente</i>	Works with the respiratory and integumentary systems as part of the excretory system to remove waste » <i>Trabaja con los sistemas respiratorio e integumentario como parte del sistema excretor para eliminar los residuos</i>		
Protects underlying tissue » <i>Protege el tejido subyacente</i>	Gas exchange » <i>Intercambio de gas</i>		
Transports blood that carries nutrients to and from the body's cells » <i>Transporta sangre que transporta nutrientes hacia y desde las células del cuerpo</i>	Produce hormones that help regulate conditions inside the body » <i>Producir hormonas que ayudan a regular las condiciones dentro del cuerpo</i>		
Helps in the first part of digestion because muscles are used to chew food in the mouth » <i>Ayuda en la primera parte de la digestión porque los músculos se utilizan para masticar alimentos en la boca</i>	System of organs that help in the process of sexual reproduction » <i>Sistema de órganos que ayudan en el proceso de reproducción sexual</i>		
Helps to maintain a stable body temperature » <i>Ayuda a mantener una temperatura corporal estable</i>			
Organs/ Órganos			
<b>Veins/Venas</b>	<b>Ovaries/Ovarios</b>	<b>Kidneys/Riñones</b>	<b>Alveoli/Alvéolos</b>
<b>Esophagus/Esófago</b>	<b>Bladder/Vejiga</b>	<b>Anus/Ano</b>	<b>Spongy/Esponjoso</b>
<b>Lungs/Pulmones</b>	<b>Brain/Cerebro</b>	<b>Spinal cord/Médula espinal</b>	<b>Tendons/Tendones</b>
<b>Skin/Piel</b>	<b>Arteries/Arterias</b>	<b>Blood vessels/Vasos sanguíneos</b>	<b>Ligaments/Ligamentos</b>
<b>Ureter/Uréter</b>	<b>White blood cells/Células blancas</b>	<b>t-cells/t-células</b>	<b>Urethra/Uretra</b>
<b>Stomach/Estómago</b>	<b>Antibodies/Anticuerpos</b>	<b>Testes/Testículos</b>	<b>Skin (Sweat glands)/Piel (glándulas sudoríparas)</b>

Nombre: \_\_\_\_\_ Periodo: \_\_\_\_\_ Fecha: \_\_\_\_\_

<b>Hormones/Hormonas</b>	<b>Smooth/Suave</b>	<b>Heart/Corazón</b>	<b>Lungs (releasing carbon dioxide, CCO2) /ulmenes (liberación de dióxido de carbono, CO2)</b>
<b>Urinary organs/Los órganos urinarios</b>	<b>b-cells/células b</b>	<b>Cardiac/Cardíaca</b>	<b>Small and large intestines/Intestinos pequeños y grandes</b>
<b>Rectum/Recto</b>	<b>Striated/Estriado</b>	<b>Nerves/Nervios</b>	<b>Glands, such as the pituitary and thyroid/Glándulas, como la hipófisis y la tiroides</b>
<b>Capillaries/Capilares</b>	<b>Lymph/Linfa</b>	<b>Compact/Compacto</b>	

	<b>System/Sistema</b>	<b>Function/Función</b>	<b>Major Organs/Principales órganos</b>
1.	<b>Circulatory/Circulatorio</b>		
2.	<b>Digestive/Digestivo</b>		
3.	<b>Endocrine/Endocrino</b>		
4.	<b>Excretory/Excretor</b>		
5.	<b>Immune/Inmune</b>		
6.	<b>Integumentary/Tegumentario</b>		
7.	<b>Muscular/Musculo</b>		
8.	<b>Nervous/Nervioso</b>		
9.	<b>Reproductive/Reproductiva</b>		
10.	<b>Respiratory/Respiratoria</b>		
11.	<b>Skeletal/Esquelético</b>		
12.	<b>Urinary/Urinaria</b>		

Nombre: \_\_\_\_\_ Periodo: \_\_\_\_\_ Fecha: \_\_\_\_\_

13. **How do the small intestines, as an organ of the digestive system, serve the needs of cells in the digestive system?** (S7L2d) *¿Cómo atienden los intestinos delgados, como órgano del sistema digestivo, las necesidades de las células del sistema digestivo?*

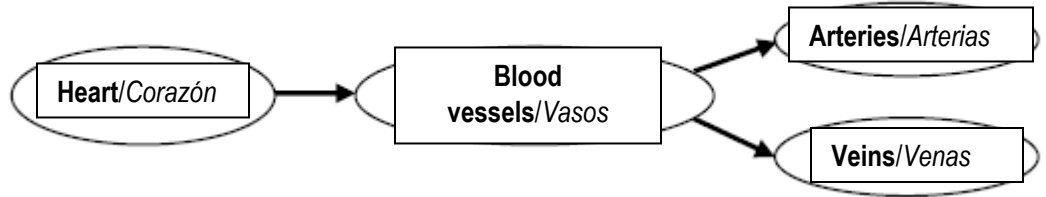
---

---

---

14. **Sweat is the result of which life function?** (S7L2d) *¿El sudor es el resultado de la función de la vida?*

15. The diagram to the right shows structures that work together in an organism. What do the structures represent as a whole? Explain. (S7L2c) *El diagrama a la derecha muestra estructuras que trabajan juntas en un organismo. ¿Qué representan las estructuras en su conjunto? Explicar.*



---

---

---

16. **Why is blood considered a tissue in the body?** (S7L2c) *¿Por qué se considera que la sangre es un tejido en el cuerpo?*

---

---

---

17. **Explain which of the following is the most complex and why: stomach, heart, red blood cells, muscular system.** (S7L2c) *Explicar cuál de los siguientes es el más complejo y por qué: estómago, corazón, glóbulos rojos, sistema muscular.*

---

---

---

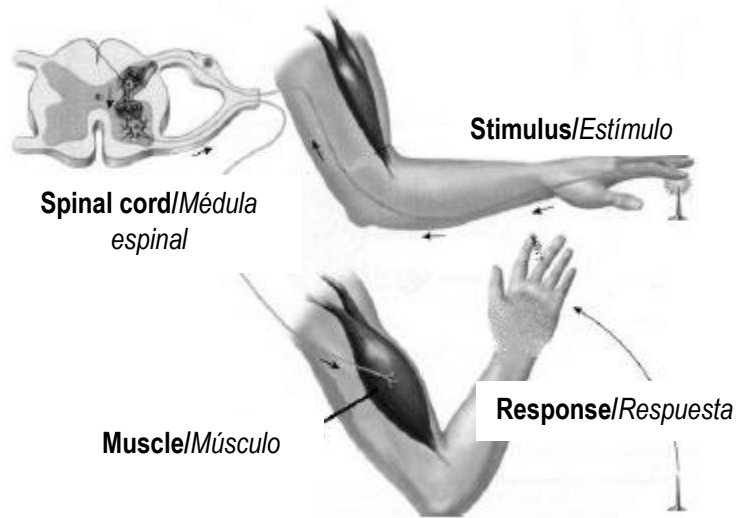
---

---

---

---

18. The diagram to the right illustrates the path of a response when someone touches a sharp pin that causes pain. Identify the body systems involved in their correct order. (S7L2e) El diagrama de la derecha ilustra la trayectoria de una respuesta cuando alguien toca un alfiler agudo que causa dolor. Identificar los sistemas del cuerpo involucrados en su orden correcto.



---

---

---

---

---

---

---

---

19. Which systems of the human body function together to move and control body parts? (S7L2e) ¿Qué sistemas del cuerpo humano funcionan juntos para mover y controlar las partes del cuerpo?

---

---

---

---

20. Explain how the lungs interact with the circulatory system even though they are considered part of the respiratory system. (S7L2e) Explicar cómo los pulmones interactúan con el sistema circulatorio, aunque se consideran parte del sistema respiratorio.

---

---

---

---

21. When a person is involved in a traumatic situation, some organ systems become active right away, while other organ systems are limited. Look at the following list of systems and explain which system would most likely be limited in a traumatic situation while the others would become more active: muscular system, digestive system, endocrine system, and respiratory system. (S7L2e) Cuando una persona está involucrada en una situación traumática, algunos sistemas de órganos se activan de inmediato, mientras que otros sistemas de órganos son limitados. Mire la siguiente lista de sistemas y explique qué sistema probablemente estaría limitado en una situación traumática, mientras que los otros se volverían más activos: sistema muscular, sistema digestivo, sistema endocrino y sistema respiratorio.

---

---

---

---

Nombre: \_\_\_\_\_ Periodo: \_\_\_\_\_ Fecha: \_\_\_\_\_

22. **Plants take in nutrients and water through their roots and then transport these materials to the rest of the plant. Photosynthesis, which produces glucose, occurs in the leaves of a plant. The glucose is then transported from the leaves to the rest of the plant. Which system transports nutrients in a similar way throughout the human body?** (S7L2e) *Las plantas toman nutrientes y agua a través de sus raíces y luego transportan estos materiales al resto de la planta. La fotosíntesis, que produce glucosa, se produce en las hojas de una planta. La glucosa se transporta desde las hojas hasta el resto de la planta. ¿Qué sistema transporta nutrientes de una manera similar a través del cuerpo humano?*

---

---

---

---

---

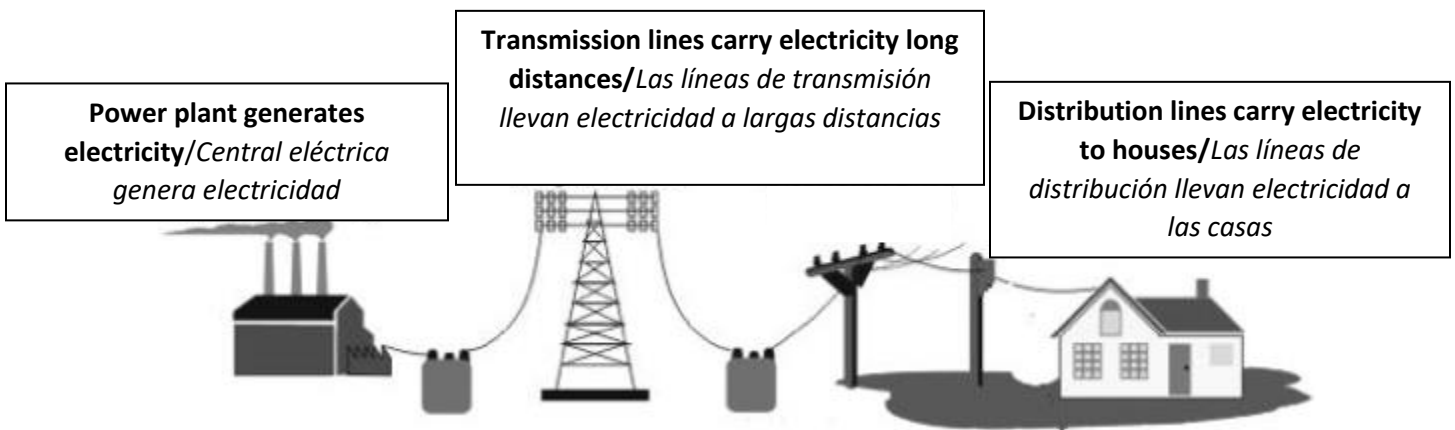
---

---

---

---

---



23. **The diagram above shows how electricity is transmitted from a power plant to a house. Explain how this is similar to the nervous system in the body.** (S7L2e) *El diagrama anterior muestra cómo se transmite la electricidad desde una planta de energía a una casa. Explicar cómo esto es similar al sistema nervioso en el cuerpo.*

---

---

---

---

---

---

---

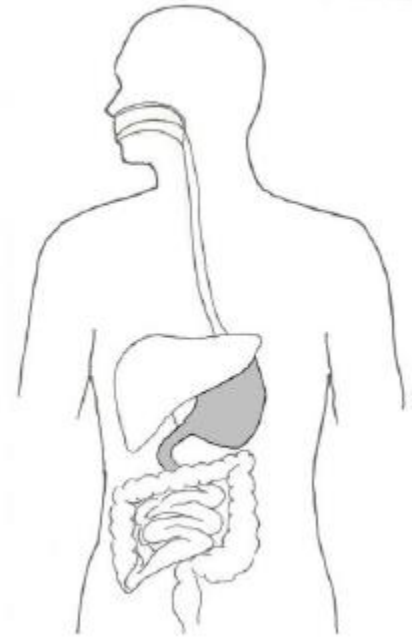
---

---

---

Nombre: \_\_\_\_\_ Periodo: \_\_\_\_\_ Fecha: \_\_\_\_\_

24. Look at the diagram to the right. If part of the organ shaded was removed, which system of the body and functions would be immediately affected? (S7L2e) Mira el diagrama de la derecha. Si se extrajo parte del órgano sombreado, ¿qué sistema del cuerpo y las funciones se verían afectados inmediatamente?



---

---

---

---

---

---

---

---

---

---

---

---

25. Several body systems must work together so that your body can use food for energy and building material. Choose three body systems from the list below and describe how those three body systems work together when you bite into a cracker to change the cracker into a form that can be used by your body's cells. (S7L2e) Varios sistemas corporales deben trabajar juntos para que su cuerpo pueda usar alimentos para la energía y material de construcción. Elija tres sistemas corporales de la lista a continuación y describa cómo esos tres sistemas corporales trabajan juntos cuando muerde sin una galleta para cambiar la galleta en una forma que pueda ser utilizada por las células de su cuerpo.

**Digestive/Digestivo**                      **endocrine/Endocrino**                      **muscular/musculo**                      **respiratory/Respiratoria**

**Circulatory/Circulatorio**                      **excretory/Excretor**                      **nervous/Nervioso**

---

---

---

---

---

---

---

---

---

---

---

---